

# 自動車安全運転支援技術の研究現場を覗いてみませんか

筑波大学大学院システム情報系 認知システムデザイン研究室

公開日時：平成24年4月21日(土) 13:00-16:30

場所：筑波大学総合研究棟B棟0826-0828実験室

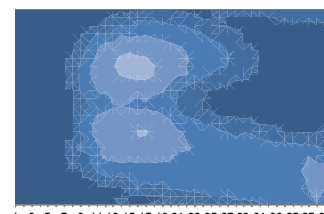
当研究室では、自動車の安全運転を支援する技術の研究をしています。今回は、実験につかう運転シミュレータの試乗会や、運転者の心身の状態を知るための装置や手法の紹介などを行います。事前申込みは特に必要ありません。

## 自動車運転シミュレータ試乗(お子様歓迎)

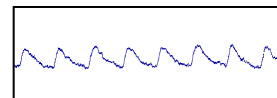
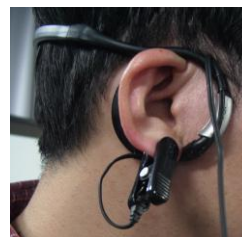


- ・運転シミュレータ乗り比べ
- ・事故回避の支援装置の体験

## 心と体の動きを測る仕組みを解説します



例. 圧力センサで運転姿勢の良し悪しを評価



例. 生体センサで眠気や過緊張などを検出

- ◆問合先 Tel: 029-853-5011,5502, itoh@risk.tsukuba.ac.jp
- ◆ホームページ <http://www.css.risk.tsukuba.ac.jp/>
- ◆駐車場: 有(第三エリア駐車場, 50台程度)
- ◆食堂: 第三エリア名店街(11:00~14:30)
- ◆団体見学: 否. スペースが狭いので10名程度で部屋がいっぱいになります
- ◆有料施設の料金: ありません